



NÁRODNÍ · BIOEKONOMIKA & VODA ·
**BIOEKONOMICKÝ
KONGRES**

PRAHA
06/12/2023



POTENCIÁL TECHNICKÉ KONOPÍ V PRŮMYSLU

Tomáš Rohal, Bohempia s.r.o.

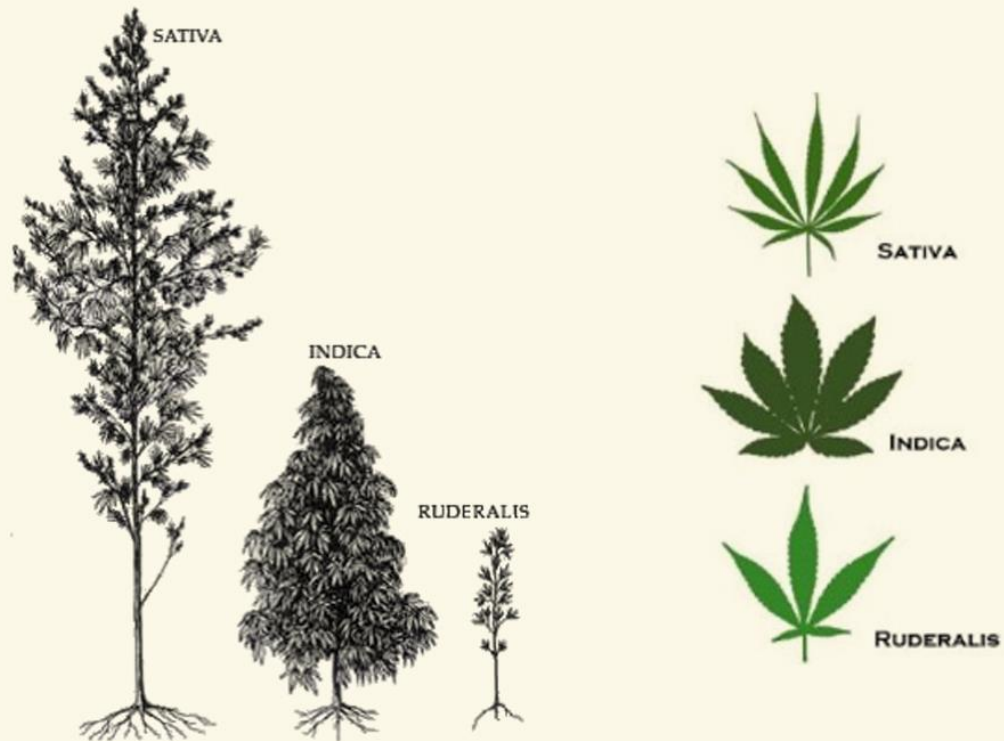


CO DĚLÁME Z KONOPÍ?

- Oblečení
- Tenisky
- Spodní prádlo
- Ponožky
- Mýdla a šampony
- Doplnky
- Vývoj materiálů pro stavebnictví a nábytek



KONOPI NEBO MARIHUANA?





VYUŽITÍ KONOPÍ





HISTORIE KONOPNÉHO VLÁKNA





TEXTILNÍ PRŮMYSL

- 2. nejšpinavější průmysl
- 25% spotřeba pesticidů
- Obrovská spotřeba vody
- Neetická výroba v Asii
 - Stěhování do Afriky?
- Mikroplasty z pl. vláken
- Emise CO2 z dopravy





BENEFITY PĚSTOVÁNÍ KONOPÍ NA VLÁKNO

Konopí potřebuje o 75 % vody pro zavlažování než bavlna.



KONOPÍ



BAVLNA

Konopí potřebuje o 95 % méně agrochemie než bavlna.

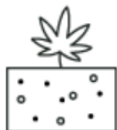


KONOPÍ



BAVLNA

Konopí na rozdíl od bavlny nedevastuje zemědělskou půdu.



KONOPÍ



BAVLNA

Konopí potřebuje menší plochu pro růst než bavlna, protože má 4x větší výtěžnost vlákna na hektar.



KONOPÍ KONOPÍ KONOPÍ KONOPÍ

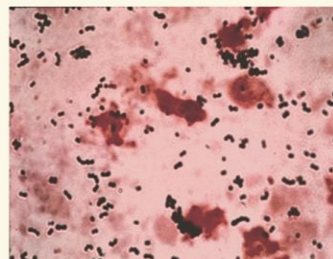
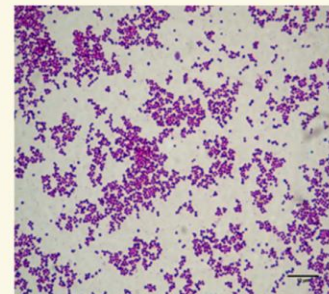
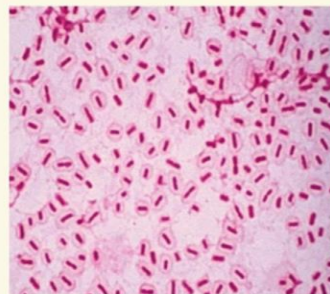


BAVLNA



ANTIMIKROBIALITA KONOPNÉHO VLÁKNA

- Konopné vlákno ničí bakterie
- Vlastní studie z TZU Brno
- Výroba funkčních textílií
 - Ponožky, spodní prádlo
 - Dětský textil
 - Ložní prádlo
 - **Nemocniční textil !!!!**





POTENCIÁL PRO ČESKO

- **Zemědělství**
 - lokální pěstování, zlepšení kvality půdy
- **Místní zpracování**
 - odpad z vlákna - surovina pro další výrobu
 - **STAVEBNICTVÍ & NÁBYTEK**
- **Vývoj nových produktů - papírenství, kompozitní plasty...**
- **Rozvoj venkova**
- **Rekultivace po těžbě**
- **Carbon Credit**





KONOPI VE STAVEBNICTVÍ A NÁBYTKU

- Green Deal
- Tlak na udržitelnost
- Nízké emise CO2
- Ukládání CO2
- Tvárnice, izolace, stavební panely
- Dřevotřískové a OSB desky
- UHLÍKOVĚ NEGATIVNÍ MATERIÁLY

Designed to build, not to smoke.
HEMPCRETE

Strong, Lightweight & Breathable

Energy Efficient

Incredible Insulation

Naturally Non-toxic

Lasts 100's of Years

Flame, Water & Pest Resistant

Hemp + Lime + Water

CARBON NEGATIVE

ED@MED
FB.COM/EDUCATIONNOTMEDICATION



Děkuji za pozornost

Tomáš Rohal, Bohempia s.r.o.

+420 773 475 625

tomas.rohal@bohempia.com

BIO-HUB.CZ