

CREATIC: Teaming for Excellence pro LF MU

Cesta k úspěchu

TC Praha, Seminář k výzvě Teaming 2023–2024, 13. 2. 2023

Teaming for Excellence – The Idea

- The Teaming action is designed to support the creation of new **centres of excellence** or upgrading the existing ones in low R&I performing countries, building on **partnerships** between **leading scientific institutions in Europe** and the main beneficiary institutions in low R&I performing countries that display the willingness to engage together for this purpose.

CREATIC: Teaming na LF MU

Klíč
k úspěchu

Cesta
k úspěchu

MUNI
MED

Klíč k úspěchu:

TÉMA



Téma

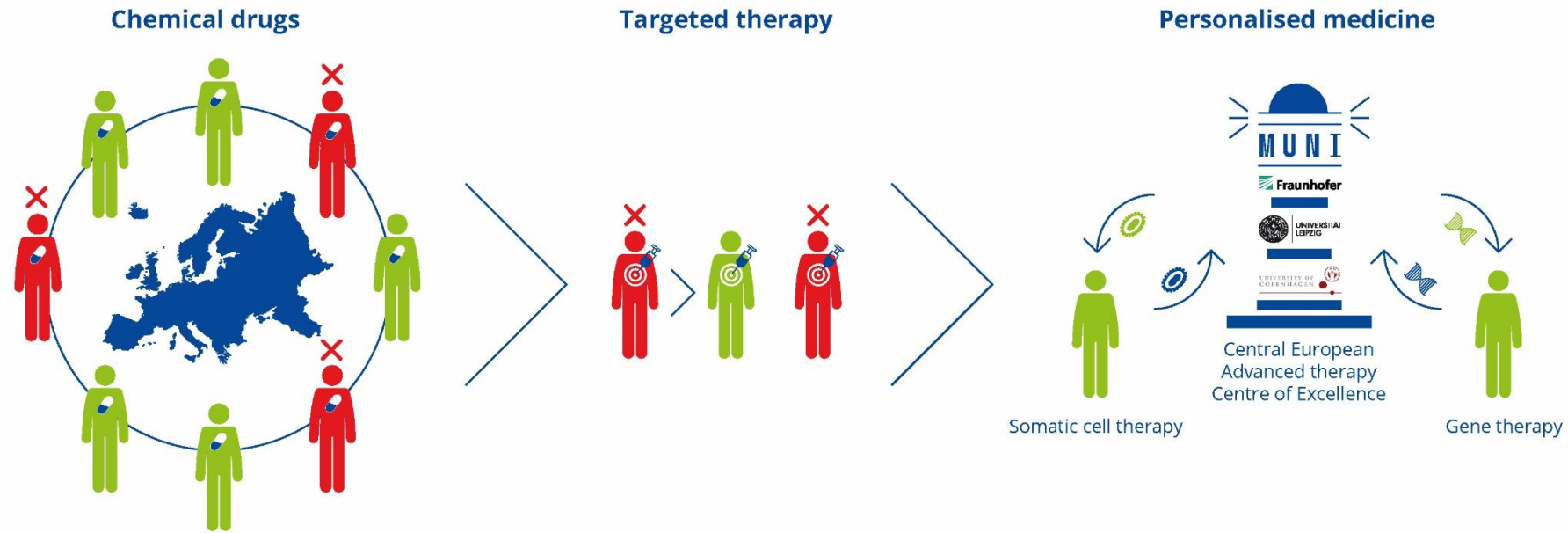
*Progress in **biomedical science** enables scientists to use a whole new toolbox to treat significant groups of diseases, such as **inherited rare diseases** or diverse **rare cancers**. Advanced therapy medicinal products (**ATMPs**) apply recent advances in **genomics**, **cell biology** and/or **gene editing** to deliver truly **personalized curative options**. The project proposes to establish flagship **ATMP-focused facility** on the margin of **academia and clinics**: Central European Advanced Therapy and Immunotherapy Centre (CREATIC) at the Masaryk University (MU) in Brno, Czech Republic.*

Vize

*The ultimate goal is to become **a role model and flagship institution** in the Central and Eastern European (**CEE**) region, providing excellent **gene and somatic cell research** to create **personalized ATMP Fair Medicine** for the treatment of life-threatening or chronically debilitating diseases that are currently considered incurable.*

CREATIC: Towards Research Strategy

Central European Advanced Therapy and Immunotherapy Centre



A – treatment of patients using „chemical drugs“, not working for many inherited rare diseases or cancers, mostly covered by big pharma.

B – „targeted drugs“ for more precise treatment (e.g. monoclonal antibodies, but still only 30% of cancer patients respond), mostly covered by big pharma.

C – ATMPs (autologous or allogenic), causative treatment, regional centres for personalised approach.

Téma - shrnutí

Aktuální

- moderní terapie aktuálním celosvětovým tématem
- reakce na „selhání trhu“
- výzkumné granty na podporu ATMPs (HE)

Atraktivní a ambiciózní

- personalizovaná medicína, vzácná onemocnění
- přirozeně s potenciálem beyond the state-of-the-art

Strategické

- EU
- ČR
- MU (rozvoj současné expertízy LF MU, vazba na budoucí záměry)
- partneři

Vymezené

- rare diseases, rare cancers
- “CREATIC targeted” rare diseases

MUNI
MED

Klíč k úspěchu:
TÝM



CREATIC: spolupráce při přípravě



Klíčová expertíza partnerů



UNIVERSITÄT
LEIPZIG

UNIVERSITY OF
COPENHAGEN



R&I&D	<ul style="list-style-type: none">▪ excellence in research, development and training in the fields of ATMP gene and cell therapies	<ul style="list-style-type: none">▪ excellence in clinical research, immuno-monitoring and biomarker research	<ul style="list-style-type: none">▪ excellence in biomedical innovation law; IP, data, and technology management; and legally supported RRI framework
Research support	<ul style="list-style-type: none">▪ centre management▪ human resources▪ data management	<ul style="list-style-type: none">▪ education and training	<ul style="list-style-type: none">▪ stakeholder engagement▪ knowledge valorisation

Tým - shrnutí

LF MU

- zapojení vedení fakulty
- klíčoví vědečtí pracovníci
- priorita projektové podpory – 1 CREATIC PM + další kapacity dle potřeby
- expertíza research managementu na LF MU

Partneři

- jasná role v projektu
- online i osobní konzultace
- osobní návštěvy partnerů – vidět jak excelentní centrum již funguje
- konzultace obsahové i projektové podoby žádosti

MU

- zkušenosti projektu Teaming na PŘF MU, CETOCOEN (RECETOX)
- grantové oddělení RMU – expertíza nejen v projektu Teaming
- odbory RMU – expertíza HR

Konzultace

- dlouhodobá zkušenost s managementem přípravy a realizace projektů HE (Teaming)
- telefonické/online konzultace, komentáře dokumentu

MUNI
MED

Cesta k úspěchu:

1. kolo

CREATIC: Teaming for Excellence



1 Excellence

- Úvod do problému: statistiky, hodnoty, ilustrace současného stavu a potenciálu)
- Představení konceptu: o co nám jde, představení konsorcia, vize
- Cíle (Objectives): struktura projektu, strategické a specifické cíle, příklady aktivit a KPIs

Excellence (1, 1.1)

strany 2/3,5

Úvod do problému

- ilustrace současného stavu a potenciálu
- statistiky
- hodnoty

Představení konceptu

- o co nám jde
- představení konsorcia
- vize

Struktura projektu

- cíle
- strategické a specifické
- příklady aktivit a KPIs

Struktura projektu

SG A: Strengthen and widen comprehensive ATMPs R&I expertise

SO 1: Create a cell and gene therapy development pipeline (from bench to patient)

SO 2: Extend a high-end precision medicine platform for therapy individualisation, monitoring of patients, and for ATMPs in clinical research (from patient to bench and back)

SO 3: Develop a research platform that integrates SSH principles into the R&I process of ATMPs

SG B Strategic Goal B: Build a role model institution

SO 4: Establish decision-making autonomy, R&I management, and capacity building for long term sustainability

SO 5: Invest in research and GMP infrastructure facilitating R&I (to be financed from the Johannes Amos Comenius Operational Programme (P JAC))

SO 6: Improve R&I culture by implementing progressive standards of management

Strategic Goal C: Create an ecosystem to foster pathways to deliver ATMPs to patients

SO 7: Wide and consolidate CREATIC's ecosystem as a knowledge base for systemic reforms and policymaking

SO 8: Manage intellectual assets

SO 9: Develop education and training to make healthcare professionals ready to exploit the full potential of ATMPs

Excellence 1.2

strany 5/4

- coordination and/or support measures and methodology
- klíčová kapitola pro popis cesty k dosažení cílů (jak k řešení problému/naplnění vize přistoupíme)
- naplnění požadavků definovaných ve výzvě (důraz na první kolo) a šablony žádosti (open science and data management)

Accomplishments and strategies

Excellence 1.2 Coordination and/or support measures and methodology

- na čem stavíme
- klíčové strategie (UN, Pharmaceutical strategy for Europe, National RIS3, South Moravian Region RIS)

Ambitious research and innovation strategy

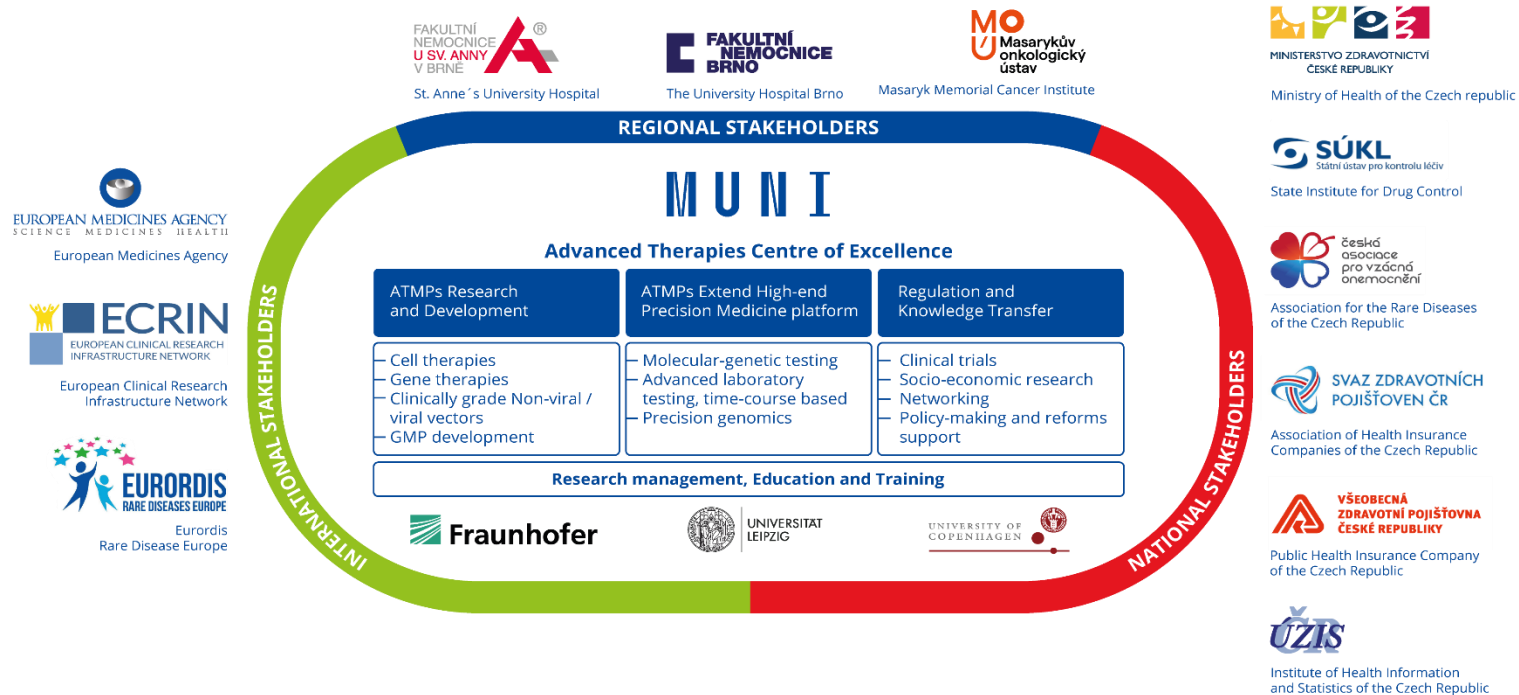
Excellence 1.2 Coordination and/or support measures and methodology

- „vědecký text“(0,5 strany)
- důraz na strategii: co vlastně chceme ve vědě dělat (souvislosti)
- vazba na partnery

Collaboration in a strong ecosystem

Excellence 1.2 Coordination and/or support measures and methodology

- popis ekosystému: popis významných stakeholderů
- popis expertízy jednotlivých partnerů



Autonomy and effective operational processes

Excellence 1.2 Coordination and/or support measures and methodology

- upgrade existující „jednotky“
- statut a organizační řád – Independent centre of the LF MU
- dokumenty budou přijaty akademickým senátem
- hlavní řídicí orgány: výkonný výbor (steering committee) a ISAB

Complementary resources

Excellence 1.2 Coordination and/or support measures and methodology

- jak získáme komplementární zdroje (odkaz na výzvu MŠMT)
- nástin toho, na co komplementární zdroje využijeme
- příklady vybavení (konkrétnost)

Open science and data management

Excellence 1.2 Coordination and/or support measures and methodology

- vazba projektu na Open Science principy na MU
- jak zpracujeme RDM plan (univerzitní zázemí)
- popis typu předpokládaných dat generovaných projektem – nástin práce s daty (FAIR standards, storing, EOSC, IT architecture/infrastructure)

Impact

Strany 3/2,5

Scientific

Technological

Socio-
economic

Territorial

Educational

- snaha o kvantifikaci/měřitelnost (SMART)
- popis příspěvku popsaného dopadu projektu ke stanoveným cílům na úrovni work programme (call a destination)

Impact

1.Barriers/obstacles for reaching the desired impact

- Stručná analýza rizik
- 3 klíčová rizika a reakce na ně.

1.The scale and significance of the project's contribution

- Nástin cílových skupin (TG)
- Příklad výstupů s vazbou na TG a Impacts
- Kvantifikace (za hranici realizace projektu)

cca 0,5 strany

MUNI
MED

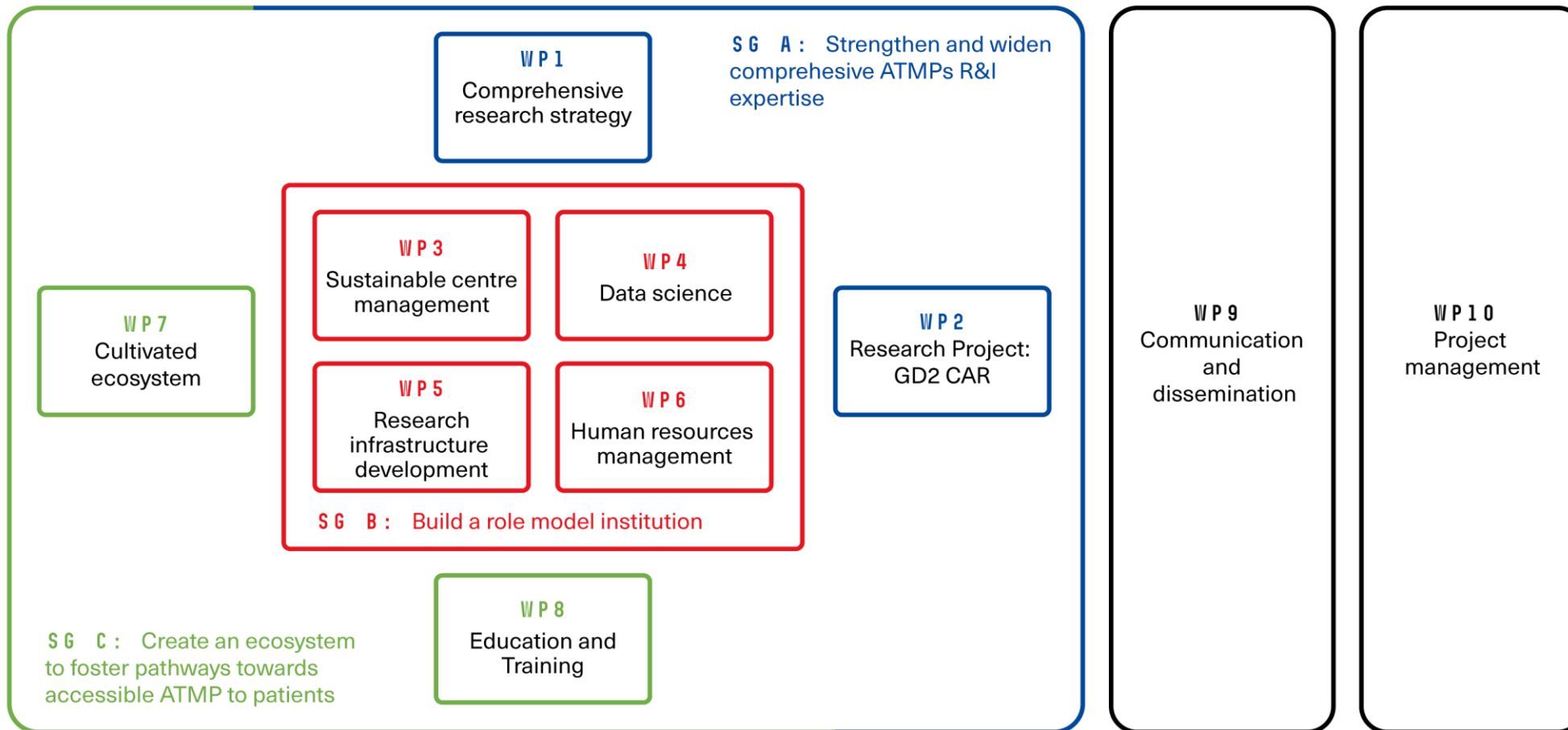
Cesta k úspěchu:

2. kolo

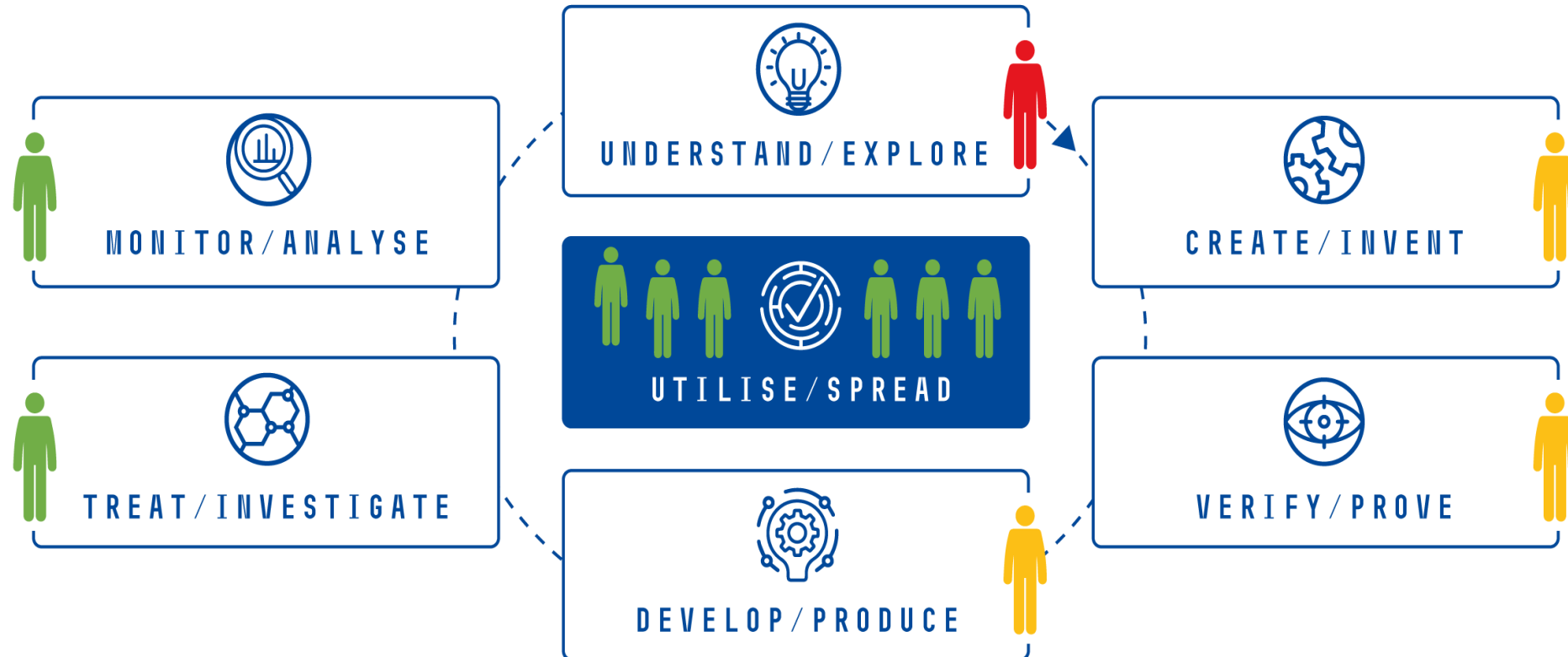
CREATIC: Teaming for Excellence



Work breakdown structure



Research and Innovation strategy



... a ještě další nezbytné přísady k výslednému úspěchu

MUNI
MED

mnoho

úsilí,
nápadů,
času

a

šťěstí

