

# Česká styčná kancelář pro vzdělávání a výzkum

21. listopadu 2022

Michaela Hnízdilová – Junior konzultant pro výzkum



PODPOŘENO  
PROJEKTEM  
MŠMT MS2102

# Transformace kanceláře CZELO



Konec původního grantu CZELO

Začátek nového programového období 2021–2027

Podpora synergií mezi Evropským výzkumným prostorem a Evropským prostorem vzdělávání



Společná dohoda transformovat kancelář CZELO a rozšířit její zaměření nejen na výzkum, ale také na mezinárodní spolupráci ve vzdělávání

# CZELO 2021

- Součást Domu zahraniční spolupráce – oddělení pod ředitelem DZS
- Nová adresa: **Rue Montoyer 23, Brussels**
- Tým 7 lidí
- Podpořeno grantem MŠMT (výzkum) a ze zdrojů DZS (vzdělávání)
- Všechny služby jsou poskytovány **zdarma**



# Naši partneři

IGLO Network  
– Informal Group of  
Liaison Offices for  
RDI in Brussels

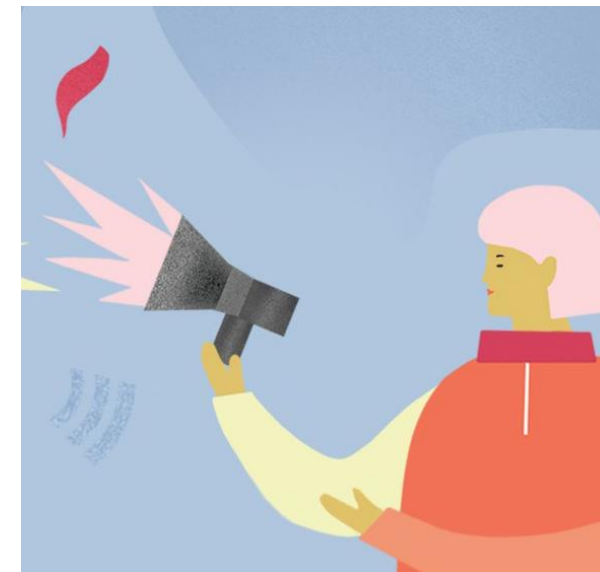
ACA  
– Academic  
Cooperation  
Association

Další organizace v  
Bruselu

Česká státní správa a  
zastoupení v Bruselu

Univerzity, vzdělávací  
institute, veřejné i  
soukromé výzkumné  
organizace a ústavy

Krajské zastoupení





# IGLO – Informal Group of Liaison Offices for RDI in Brussels

- Založeno v roce 1992
- Sdružení styčných kanceláří pro VaVaI sídlících v Bruselu
- Sdílení informací
- Pracovní skupiny (zápisy z jednání pracovních skupin na webu CZELO)
- Partner search
- 26 zemí, 28 členů
- [www.iglortd.org](http://www.iglortd.org)

Austria ▶  
Belgium (Flanders) ▶  
Belgium (Wallonia-Brussels) ▶  
Cyprus ▶  
Czech Republic ▶  
Denmark ▶  
Estonia ▶  
Finland ▶  
France ▶  
Germany ▶  
Hungary ▶  
Ireland ▶  
Israel ▶  
Italy (CNR) ▶

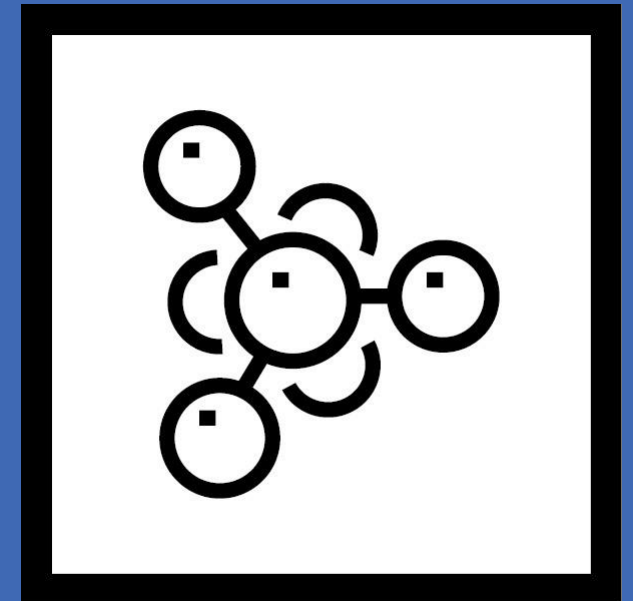


▶ Italy (ENEA)  
▶ Latvia  
▶ Lithuania  
▶ Moldova  
▶ The Netherlands  
▶ Norway  
▶ Poland  
▶ Romania  
▶ Slovakia  
▶ Slovenia  
▶ Spain  
▶ Sweden  
▶ Switzerland  
▶ United Kingdom

# CZELO - Věda a výzkum

## Pokračování a rozvoj hlavních aktivit kanceláře

- Zviditelňování českých vědecko-výzkumných subjektů v Bruselu, mezi partnery a zástupci EU institucí
- Monitoring vývoje evropské výzkumné agendy a politiky
- Organizace různých akcí (partnerské burzy, konference, workshopy atp.)
- Podpůrný bod pro české vědce a výzkumníky v Bruselu
- Vyhledávání partnerů (Partner search)
- Organizace odborných stáží





# Programy zájmu



**HORIZON EUROPE**



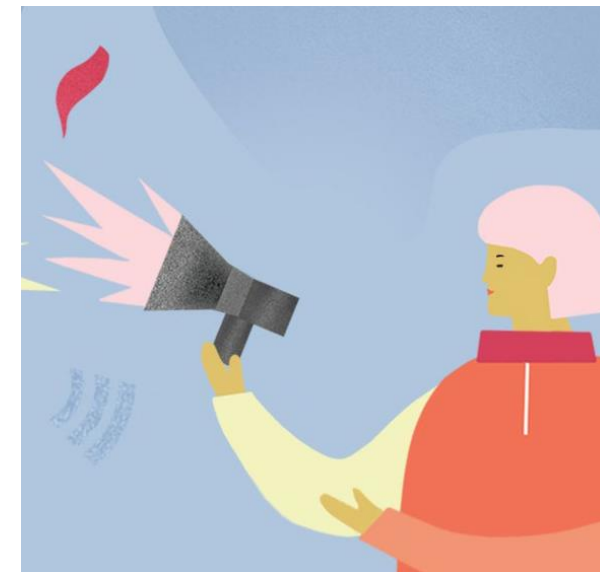
Digital Europe Programme



# Erasmus+



# EU4health



# Informace = základní kámen

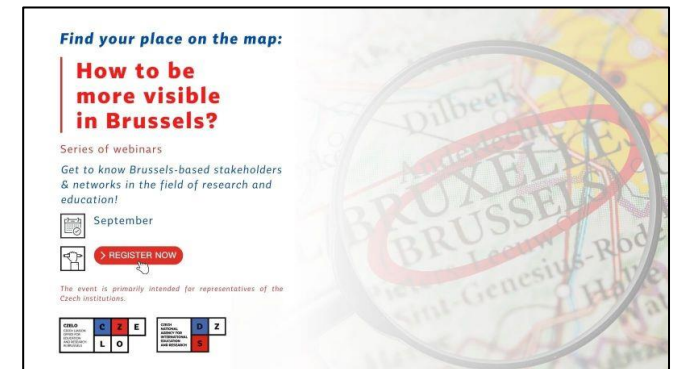
## Komunikační kanály CZELO

- Možnost sledovat internetové stránky CZELO
- Možnost odebírat Newsletter Výzkum a Newsletter vzdělávání
- Možnost sledovat naše sociální sítě Facebook, Twitter, LinkedIn a YouTube





- 11.-12. ledna 2022 – Webinář o příležitostech pro společenské a humanitní vědy v Horizontu Evropa
- 10. března 2022 – Webinář na téma genderové rovnosti v oblastech evropského výzkumu, inovací a vysokoškolského vzdělávání
- Březen a říjen 2022 – Školení pro projektové manažery ze zemí V4
- Září 2022 – Série webinářů Find your place on the map: How to be more visible in Brussels?
- 25. října 2022 – Webinář na téma Nového evropského Bauhausu





New European  
Bauhaus 

# Nový evropský Bauhaus (NEB)

Interdisciplinární a kreativní iniciativa zahájena Evropskou komisí v roce 2021

- Založen na 3 základních hodnotách: *udržitelnost, estetika a inkluze* s cílem napomoci uskutečnit cíle Zelené dohody pro Evropu
- Propojuje architekturu, design a umění s vědou, vzděláváním a inovacemi
- Mezisektorová iniciativa, která je financována z několika programů na úrovni EU
- Zpráva NEB
- Aktivity NEB: NEB Festival, Iniciativa CrAFt, NebLab

*"Má-li evropská Zelená dohoda duši, je jí Nový evropský Bauhaus, který rozvíjí kreativitu po celé Evropské unii,"*

předsedkyně Komise Ursula von der Leyen



# Ceny Nového evropského Bauhausu 2022

- Soutěž si klade za cíl podpořit projekty, které přispívají k rozvoji iniciativy NEB a splňují její klíčové hodnoty
- Do letošního ročníku soutěže se celkově zapojilo 1 110 projektů, které soutěžily ve 4 soutěžních kategoriích
- Reclaim Žižkov získal druhé místo v kategorii „Obnovení sounáležitosti“ („Vycházející hvězdy Nového evropského Bauhausu“)



## Publication of Calls for expressions of interest - DG REGIO

This page presents information about published calls for expression of interest in the area of public procurement.

Those interested should consult the site and published documents regularly.

### List

Call for expressions of interest for external experts to evaluate applications submitted to the 2023 edition of the New European Bauhaus Prize competition – Deadline 31 January 2023 ^

## Evropská komise hledá odborníky pro hodnocení žádostí cen NEB 2023

- Výzva je otevřená do 31. ledna 2023
- Více informací: <https://bit.ly/3zVPL7L>



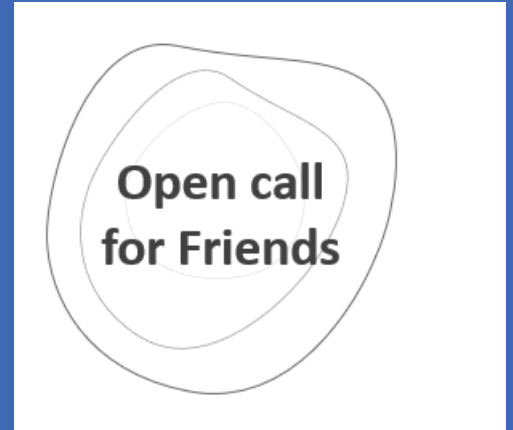
# Komunita NEB

## Výzva stát se „Partnery“ a „Přáteli“ NEB

- Přátelé (pro veřejný sektor a ziskové organizace) a Partneři NEB (neziskové organizace)
- Přístup ke stávající komunitě s více než 500 oficiálním partnery, propojení s projekty NEB a NCPs
- Co Přátelé/Partneři dělají?
  - *Organizace/spoluorganizace mezioborových setkání, webinářů, konferencí aj.*
  - *Identifikace projektů, které se řídí zásadami NEB a jejich následné sdílení s veřejností.*
  - *Diseminace informací a vytváření udržitelných a inkluzivních řešení s občanskou společností a institucemi.*
  - *Hostování a sponzorování projektů NEBLab.*

## Možnost stát se součástí komunity NEB

- Newsletter o aktivitách NEB (novinky, možnosti spolupráce, pozvánky na akce); Registrace k NL



Výzva je permanentně otevřená

Přihláška: Online proces

4 části:

1. Potvrzení zájmu připojit se k iniciativě
2. Představení organizace (poslání, cíle a hodnoty organizace)
3. Motivace připojit se k NEB
4. Vyjádření zájmu hostit či sponzorovat akce NEB.

Více informací: <http://bit.ly/3TBWJWz>



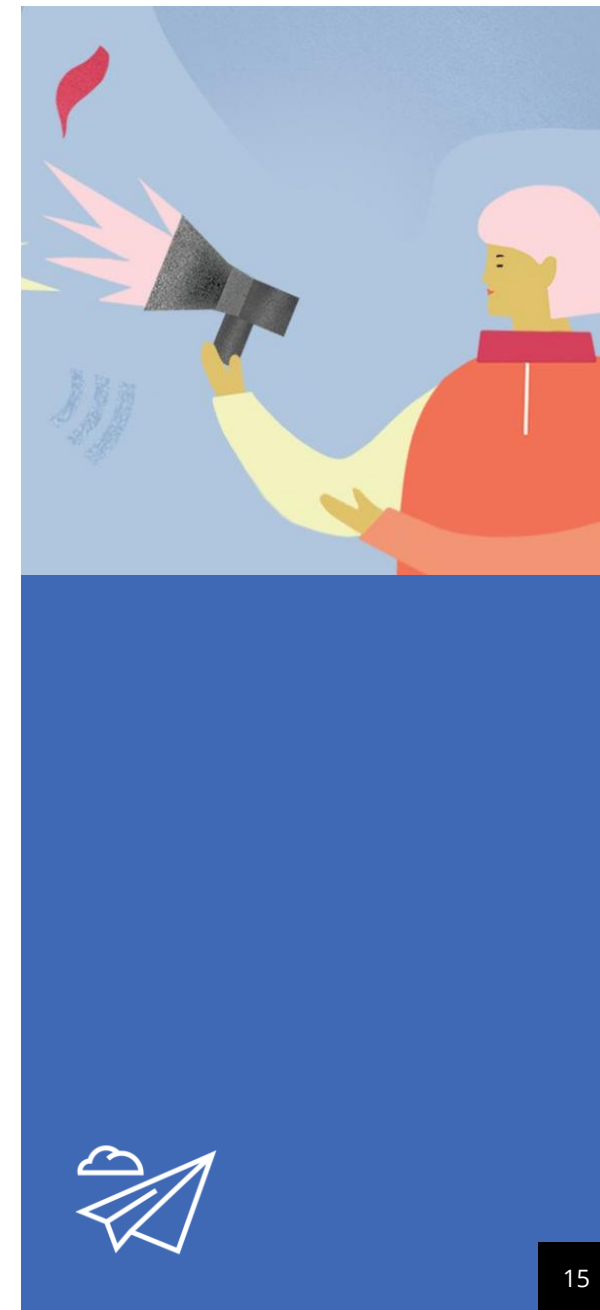


---

# Další relevantní informace a zdroje týkající se SSH

# SSH na úrovni EU

- EIT Kultura & Kreativita
- Net4SocietyHE (N4SHE)
- European Alliance for Social Sciences and Humanities
- Zpráva na téma „Citizen science: Inspiring examples of societal engagement for Horizon Europe“





Děkujeme za pozornost.

**Czech Liason Office for Education  
and Research (CZELO)**

Rue Montoyer 23, 1000 Brussels, Belgium

@ czelo@dzs.cz

[www.czelo.cz](http://www.czelo.cz)

**Dům zahraniční spolupráce (DZS)**

Na Poříčí 1035/4, 110 00 Praha 1

+420 221 850 100

@ info@dzs.cz

[www.dzs.cz](http://www.dzs.cz)



[@czelobrussels](https://www.facebook.com/czelobrussels)  
[@dumzahranicnispoluprace](https://www.facebook.com/dumzahranicnispoluprace)

[@dzs\\_cz](https://www.instagram.com/dzs_cz)

[CZELO Brussels](https://twitter.com/CZELO_Brussels)  
[@dzs\\_cz](https://twitter.com/dzs_cz)

[@dzs\\_cz](https://www.linkedin.com/company/dzs_cz)



PODPOŘENO  
PROJEKTEM  
MŠMT MS2102